



COMPTE RENDU FINANCIER :

La lecture du compte de résultat fait apparaître :

- le nombre de tickets vendus est en baisse de 14% par rapport à l'année dernière.
- une baisse du poste carburant (-12%) due à un coût du gasoil en baisse de 4% et à un kilométrage global inférieur à celui de l'année précédente.
- Une baisse du poste chauffeurs due à la baisse du nombre de transports effectués
- Le poste véhicule reste stable
- Le poste gestion et accueil téléphonique est en légère hausse.
- Création d'un CE, un CHSCT et d'une participation aux bénéfices

Le résultat positif retrouve des niveaux de 2009.

Les ratios horaires sont moins favorables à cause d'une légère baisse de la demande.



2) COMPTE RENDU D'EXPLOITATION :

Population :

Nombre de tickets vendus : 6286

Nombre de transports en fauteuil roulant : 1638 (25%)

28% des clients ont été transportés avec un accompagnateur. (gratuité de l'accompagnateur)

Service :

Les transports ont été individuels pour 85%.

Aucune demande n'a été refusée..

Le nombre d'annulations des bénéficiaires représente 9%

Exploitation :

Nombre total de transports : 6552

Nombre moyen de transports par jour : 18

Nombre de kilomètres parcourus en charge : 44112

Transports répartis dans la semaine suivant graphique joint.

Les transports sont assez réguliers du lundi au vendredi avec néanmoins 2 jours de faible affluence que sont le lundi, le mercredi.

Le week-end est plus léger du fait des commerces et médecins fermés.

Répartition géographique :

La répartition des clients par commune est la suivante :

- Arcachon : 21%
- La Teste de Buch : 34%
- Gujan Mestras : 40%
- Le Teich : 5%

La répartition des clients par destination est la suivante :

- Arcachon : 30%
- La Teste de Buch : 31%
- Gujan Mestras : 29%
- Le Teich : 10%



Ratios (cf tableau) :

Nombre moyen de transports par jour :	18
Distance moyenne parcourue par une personne transportée :	6.73 kms
Temps moyen passé par transport :	20 minutes
Coût moyen d'un transport :	20.97 € HT
Coût rapporté à l'heure d'exploitation:	37.72 € HT
Coût du kilomètre en charge + prise en charge :	3.11 € HT

3) CONCLUSION

Un constat confirmé : 15% des personnes qui passent en commission adhèrent au service de transport.

Cela n'est pas suffisant pour compenser la diminution d'utilisation du service par des personnes vieillissantes.

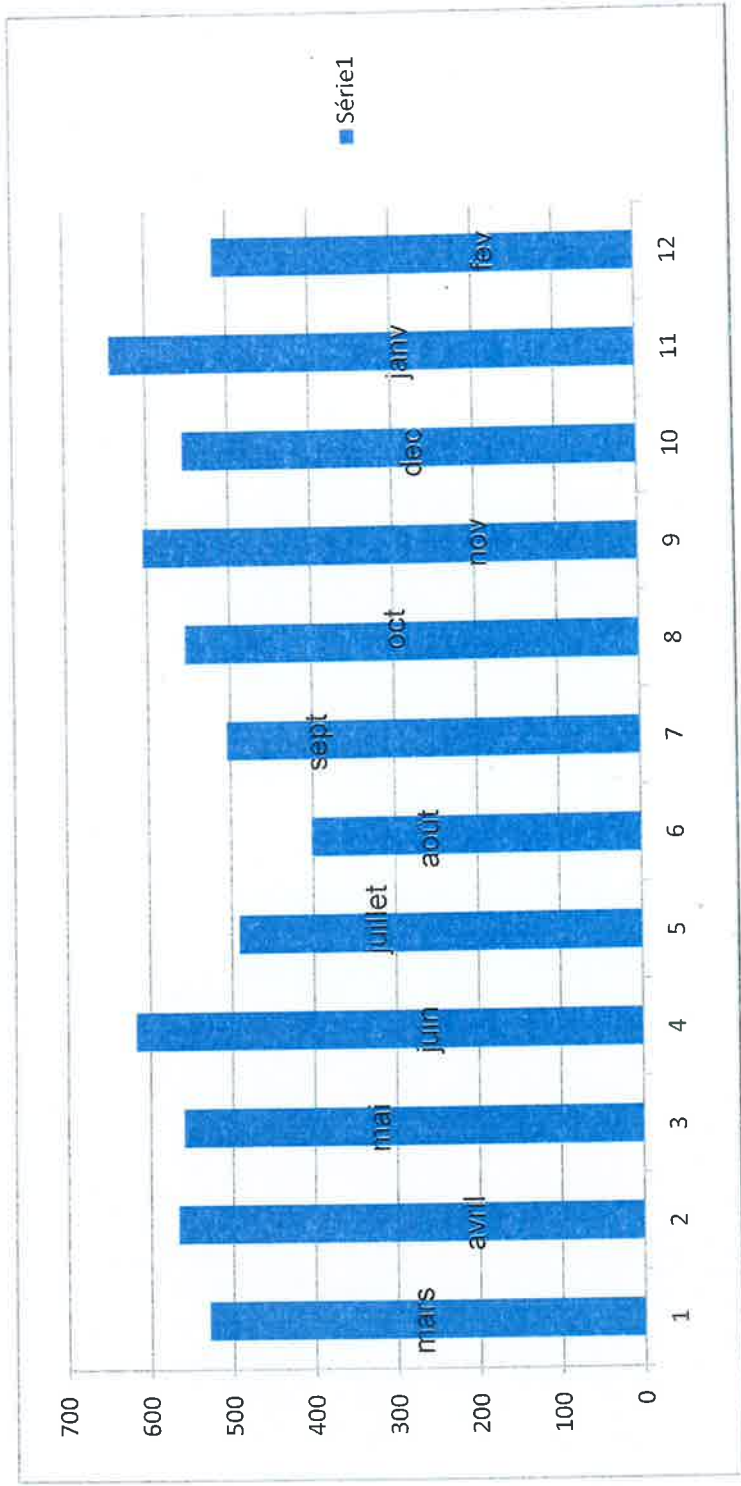
D'où une baisse d'activité d'environ 10% qui s'accroît ;

Du fait du changement programmé du délégataire , les usagers ont reporté leurs achats de tickets. C'est une année de transition.

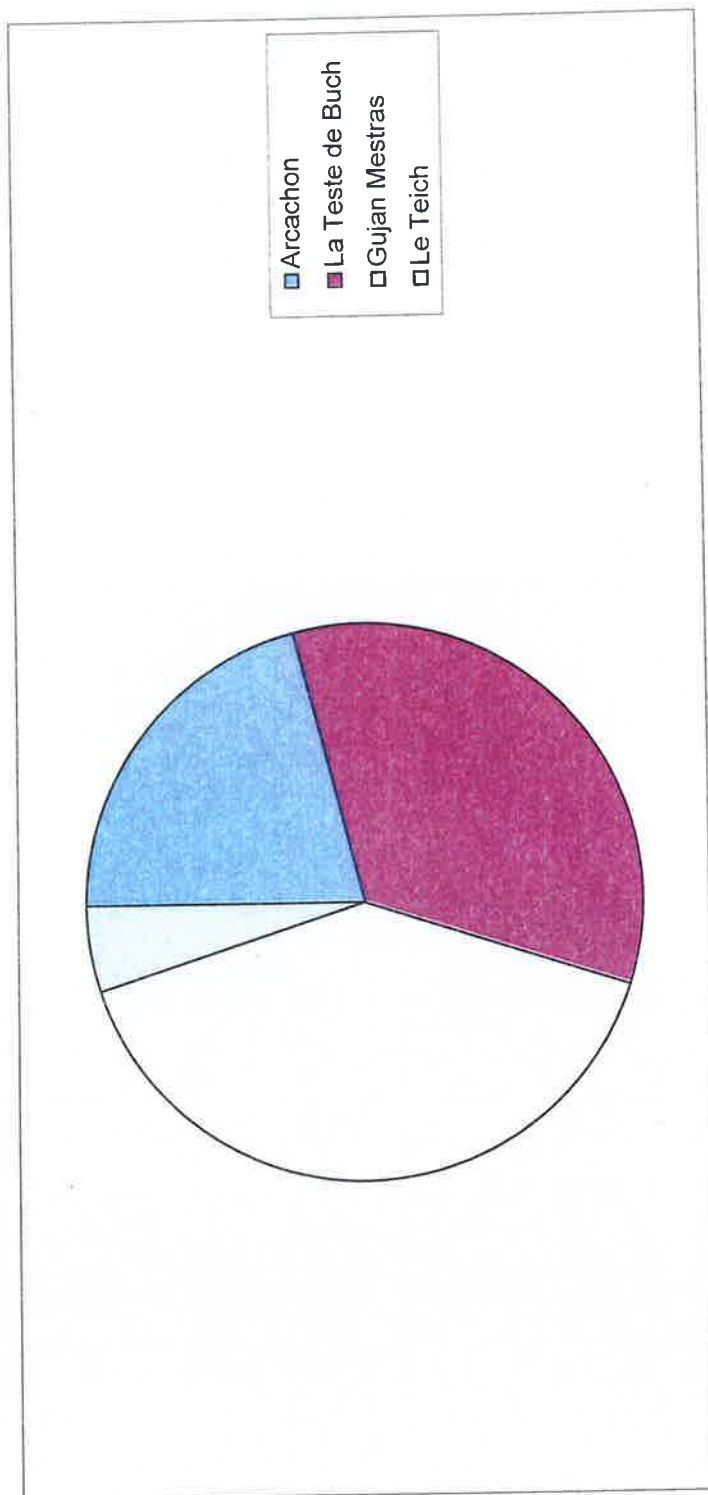
* en centième d'heures

Mois / données	mars-14	avr-14	mai-14	juin-14	juil-14	août-14	sept-14	oct-14	nov-14	dec 14	janv.-15	fev 15	Total/moy
Nombre de Transports	530	567	560	618	492	403	505	555	605	556	644	517	6552
Nombre d'Annulations	52	49	38	39	30	26	49	51	55	61	29	56	535
Heures en charge +transit	299	309	308	350	280	235	277	300	336	304	354	290	3642
Heures en charge	160	180	186	196	160	135	160	170	188	180	202	162	2079
Kms global	6254	6650	6615	7285	5798	4600	5960	6540	7150	6540	8002	6098	77492
Kms en charge	3551	3780	3795	4141	3250	2740	3390	3910	4050	3736	4310	3459	44112
H en charge+transit/Transport*	0,56	0,54	0,55	0,57	0,57	0,58	0,55	0,54	0,56	0,55	0,55	0,56	0,56
H en charge / Transport	0,30	0,32	0,33	0,32	0,33	0,33	0,32	0,31	0,31	0,32	0,31	0,31	0,32
Kms global / Transport	11,80	11,73	11,81	11,79	11,78	11,41	11,80	11,78	11,82	11,76	12,43	11,79	11,81
Kms en charge / Transport	6,70	6,67	6,78	6,70	6,61	6,80	6,71	7,05	6,69	6,72	6,69	6,69	6,73

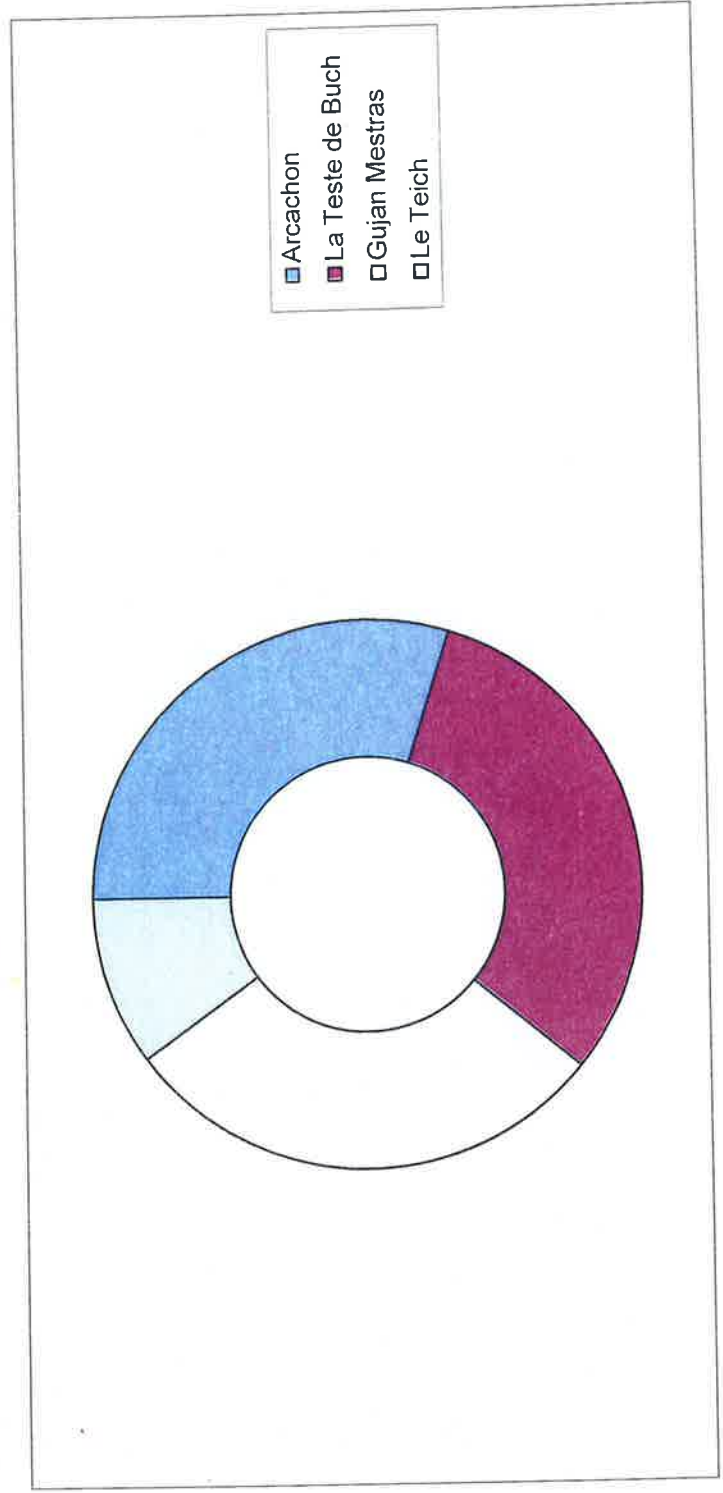
NOMBRE DE TRANSPORTS PAR MOIS



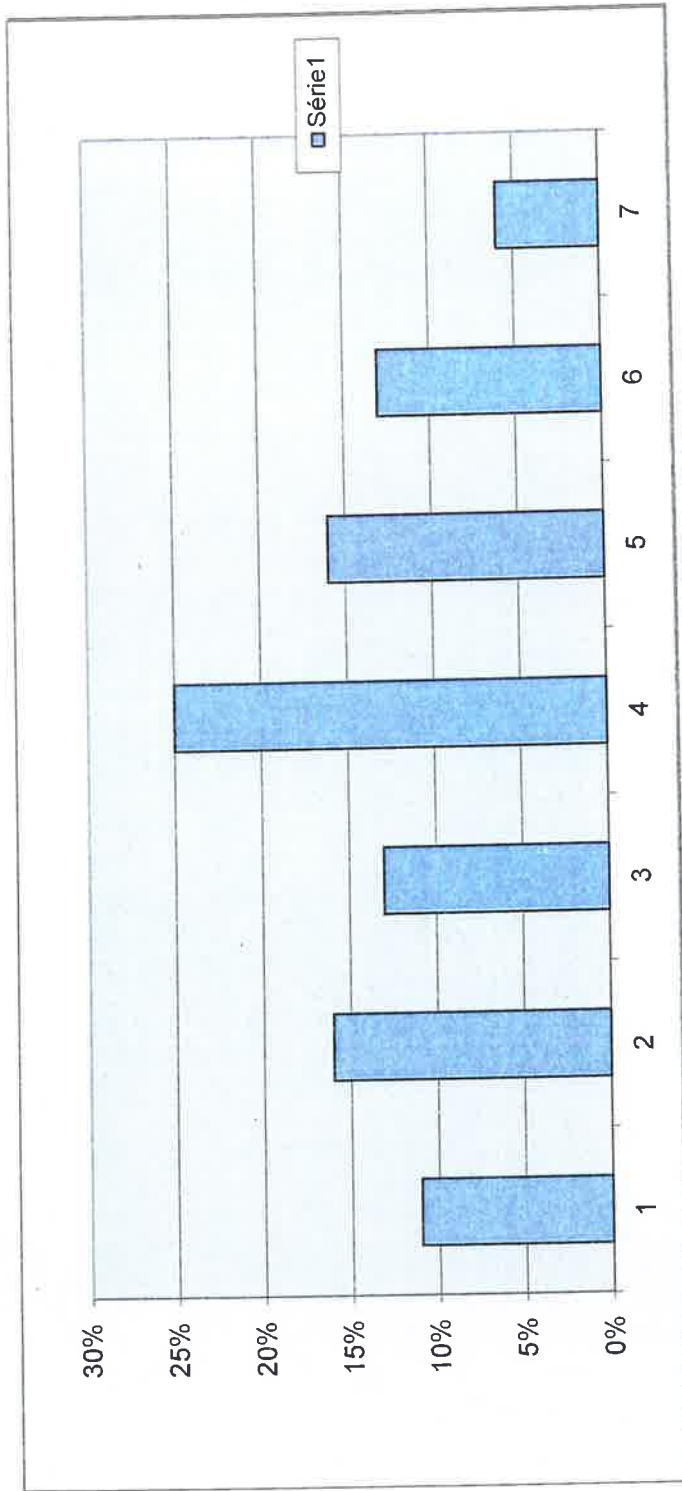
REPARTITION DES PERSONNES TRANSPORTEES PAR PROVENANCE



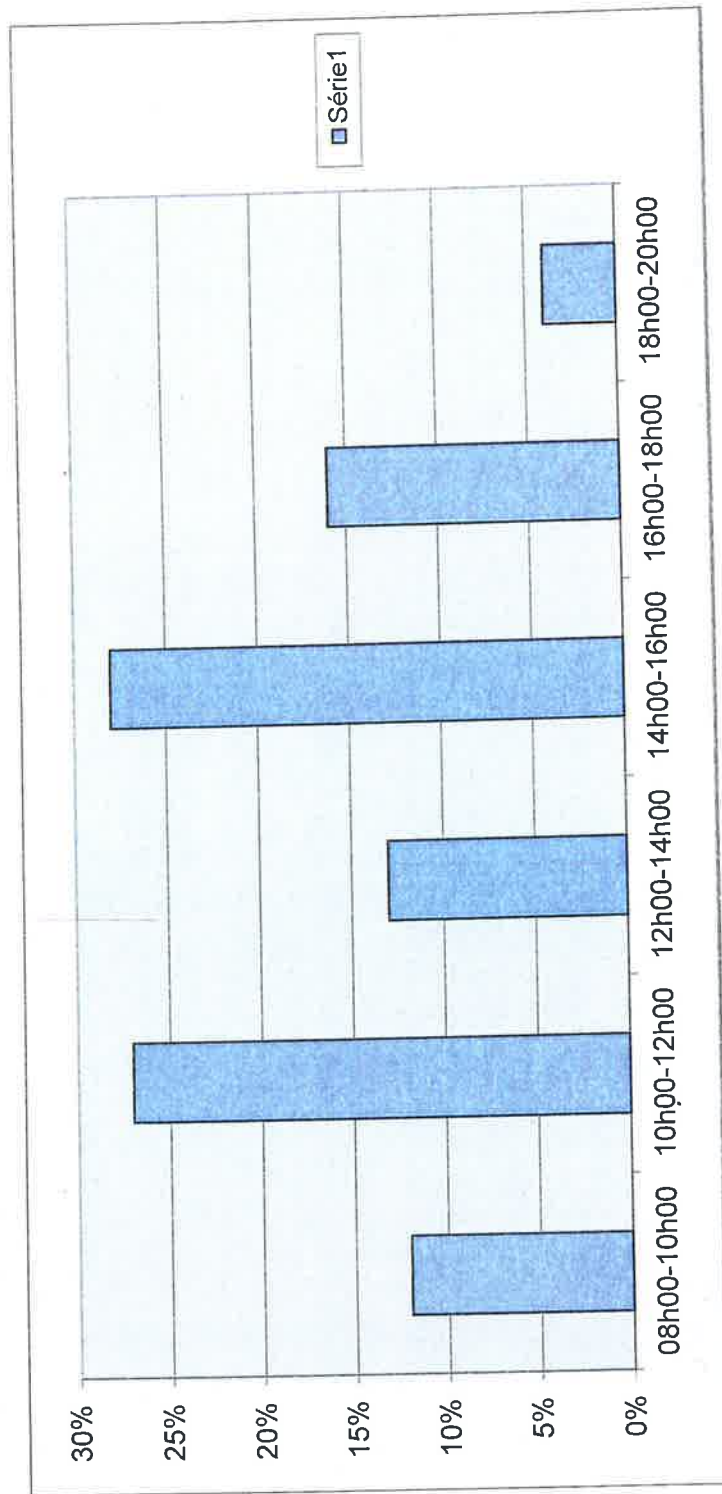
REPARTITION DES PERSONNES TRANSPORTEES PAR DESTINATION



REPARTITION DES TRANSPORTS PAR JOUR DE LA SEMAINE



REPARTITION DES TRANSPORTS PAR TRANCHES HORAIRES



Délégation de Service Public de Transport de Personnes à Mobilité Réduite
Pour le compte de la COBAS

Période: 03/14 - 02/15

Compte de Résultat année 8 :

SUBVENTION ANNUELLE DE LA COBAS D'UN MONTANT DE : 125 377,56 €

LIBELLE		Euros HT
RECETTES NETTES		
Ventes tickets		12 000
Subventions cobas		125 378
RECETTES NETTES		137 378
CHARGES VARIABLES LIEES AUX KMS PARCOURUS		
Carburants		11 860
Entretien mat transpt		2 650
Lavage		810
Frais déplacement		990
TOTAL CHARGES VARIABLES		16 310
MARGE SUR COUT VARIABLE		121 068
CHARGES FIXES LIEES AUX VEHICULES		
Redevances CB		11 500
Informatique embarqué		1 500
Assurances sur CB		110
Assurances mat transpt		2 122
Amort / agencements (stickers+adaptation)		500
TOTAL CHARGES FIXES		15 732
FRAIS DE PERSONNEL - CHAUFFEURS		
Charges Chauffeurs		63 284
CE		500
Gestion		5 050
Accueil téléphonique		9 130
Visites médicales		600
TOTAL FRAIS PERSONNEL - CHAUFFEURS		78 564
MARGE NETTE		26 772
FRAIS GENERAUX		15 800
IMPOTS & TAXES		650
RESULTAT EXPLOITATION		10 322
TOTAL FRAIS FINANCIERS		350
TOTAL PRODUITS FINANCIERS		0
RESULTAT COURANT AVANT IMPOTS		9 972
ELEMENTS HORS EXPLOITATION		0
IMPOTS SUR LES BENEFICES		1 496
RESULTAT NET		8 476

Accusé de réception - Ministère de l'Intérieur

033-243300563-20150723-15-151-DE

Accusé certifié exécutoire

Réception par le préfet : 27/07/2015

Publication : 27/07/2015

Le Président
Marie-Hélène DES ESGAULX

